

Крыло размах 1675мм (790+790+95)

Площадь крыла  $= 31,5 \cdot 1675 = 52,75 \text{ дм}^2$

Площадь элеронов  $= ((84+44)/2) \cdot 518 = 3,31 \text{ дм}^2$

(12,6% от крыла)

корневая хорда 400мм(12%симм)

концевая хорда 220мм(12%симм)

Площадь стабилизатора  $12,26 \text{ дм}^2$  (23,85% от крыла)

Плечо стабилизатора 676мм

Вес 3600г

Уд.нагрузка на крыло 66г/дм<sup>2</sup>

Элероны

длина 518мм

44мм- 84мм

площадь  $3,31 \text{ дм}^2$

Стабилизатор размах 680мм

площадь стабилизатора  $12,58 \text{ дм}^2$

расч корневая хорда 234мм (10%)

расч концевая хорда 136мм

площадь рулей высоты  $3,69 \text{ дм}^2$  (30% от Sct)

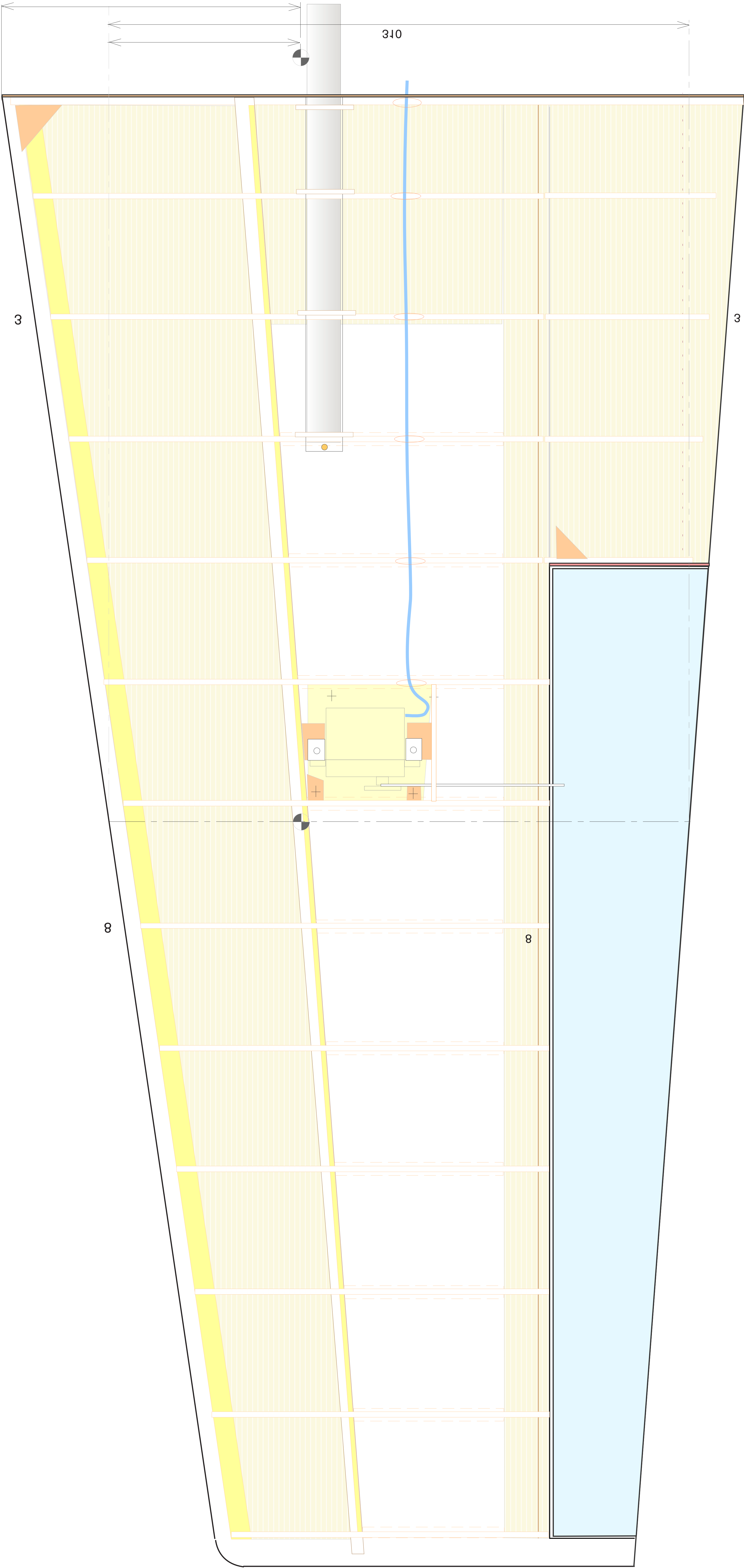
плечо стабилизатора 676мм

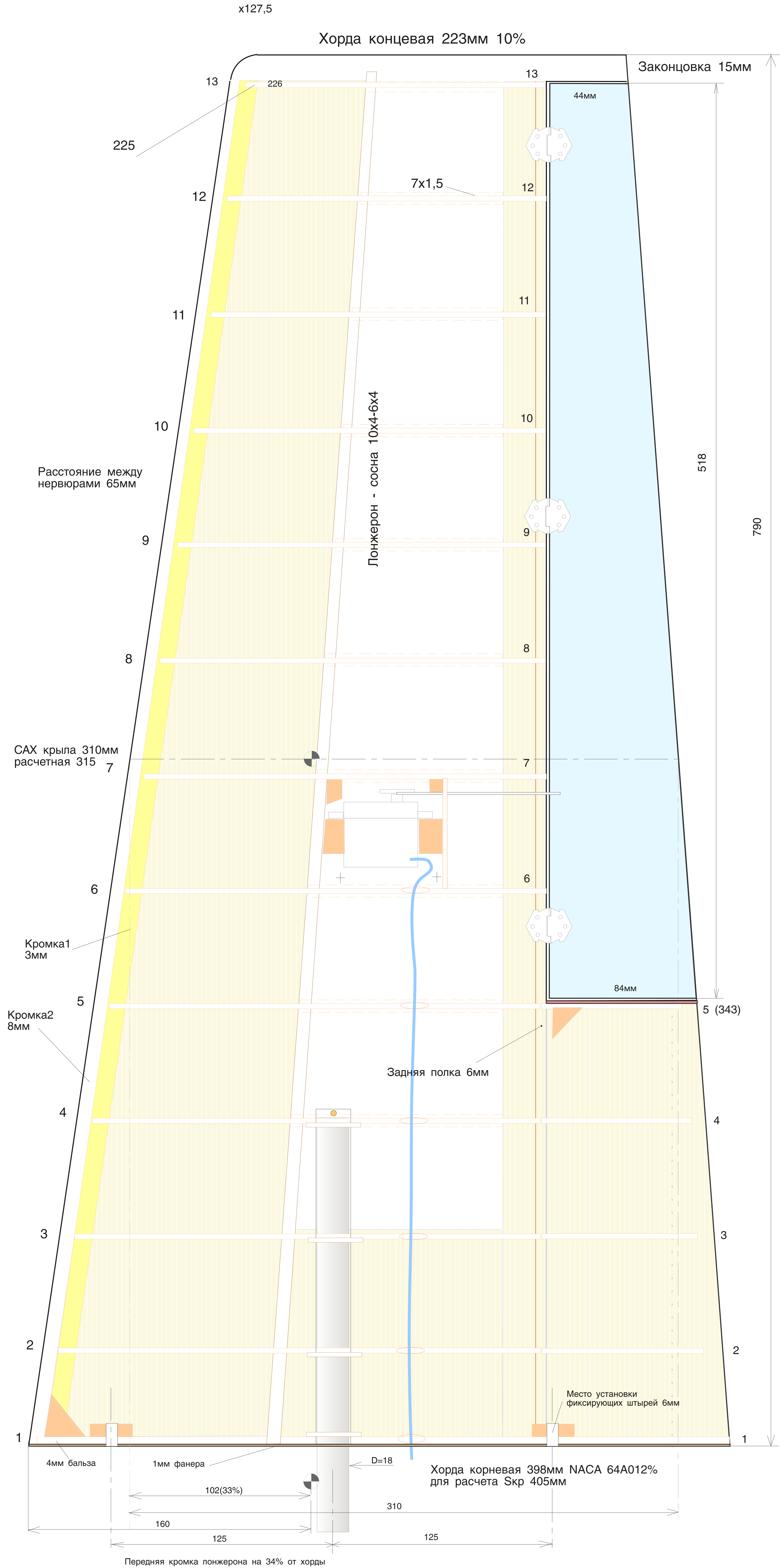
Углы отклонения

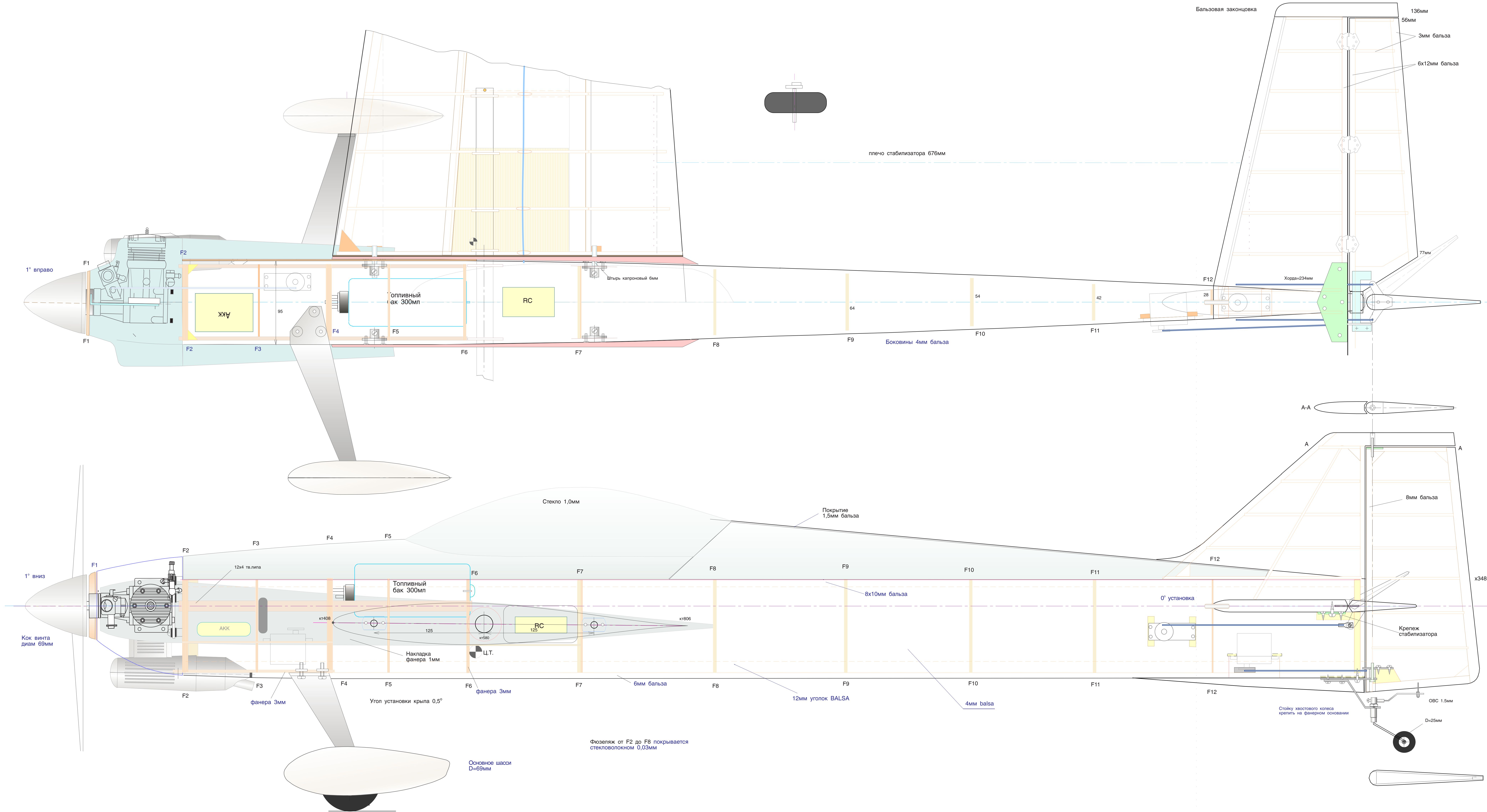
Элероны норма 10-12 макс 25

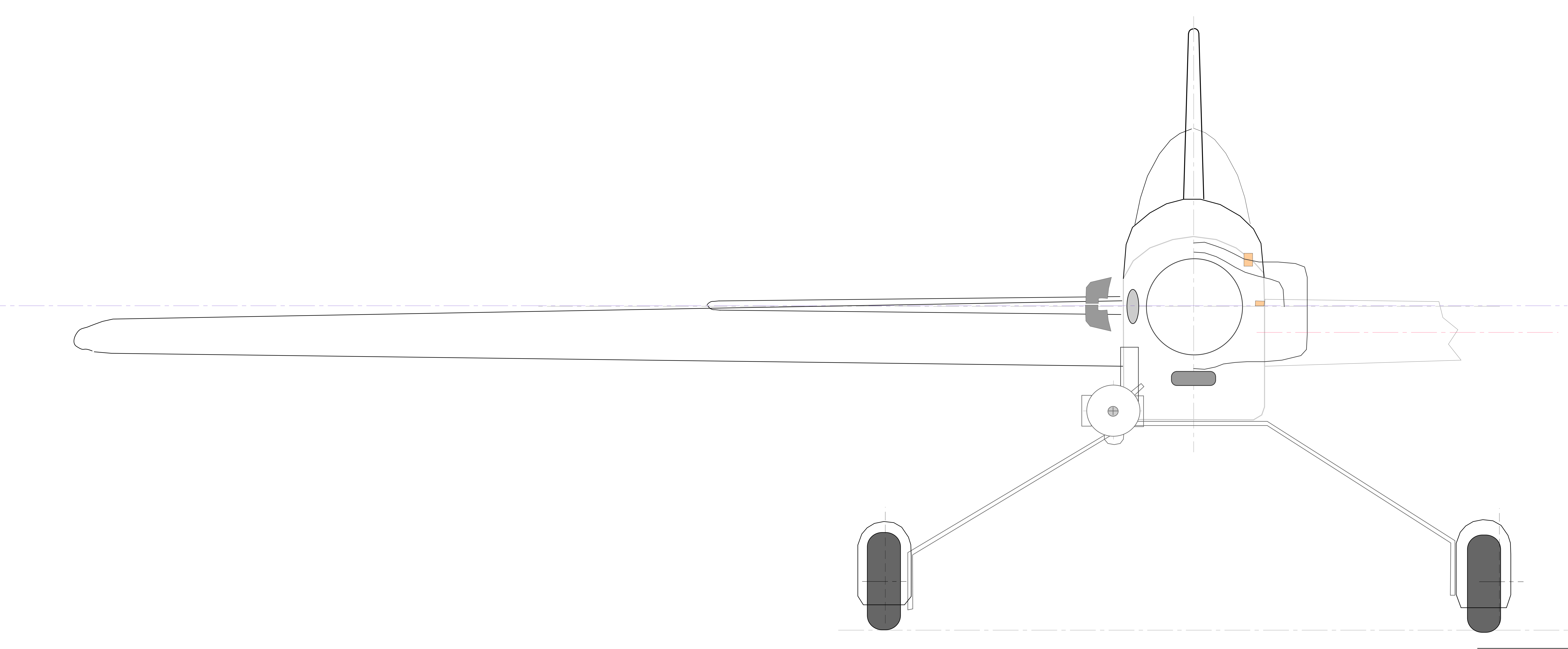
рули высоты норма 12-15 макс 27

руль поворота норма 27-36 макс 45

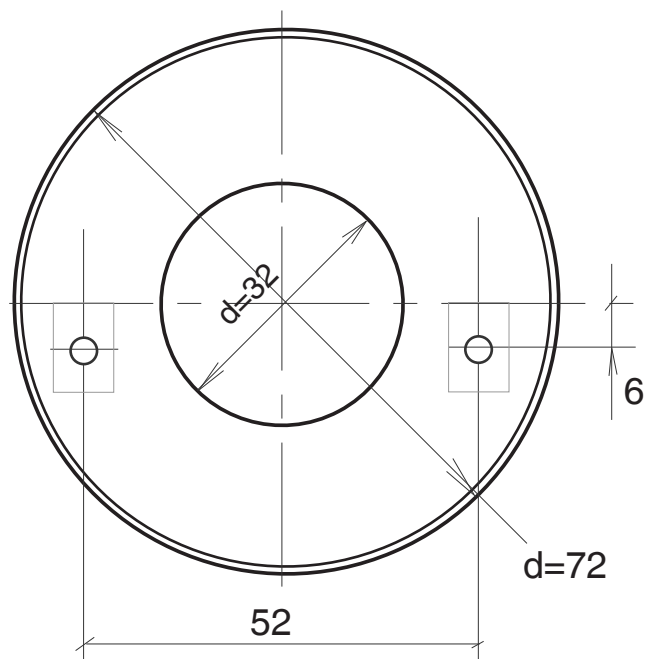






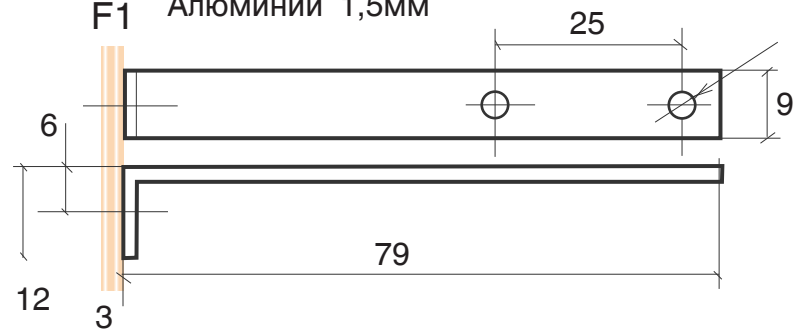


**F1**  
3мм фанера  
+ стеклоткань

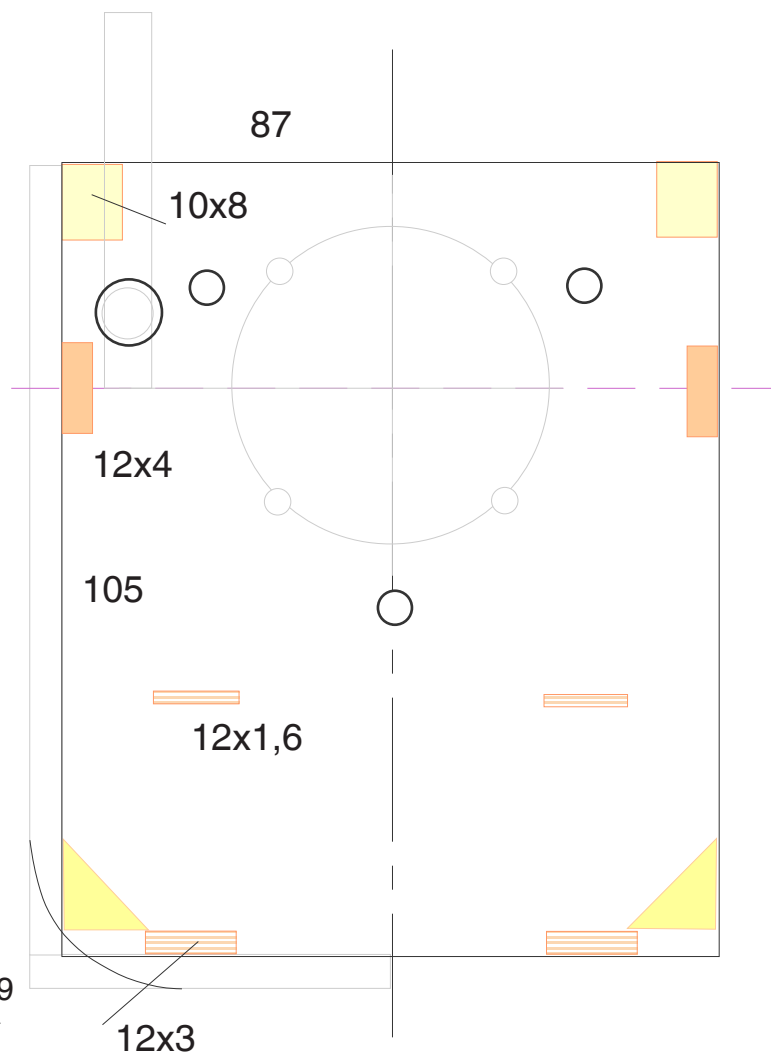


$d=3,5\text{мм}$   
2отв.

**F1** Алюминий 1,5мм



**F2**

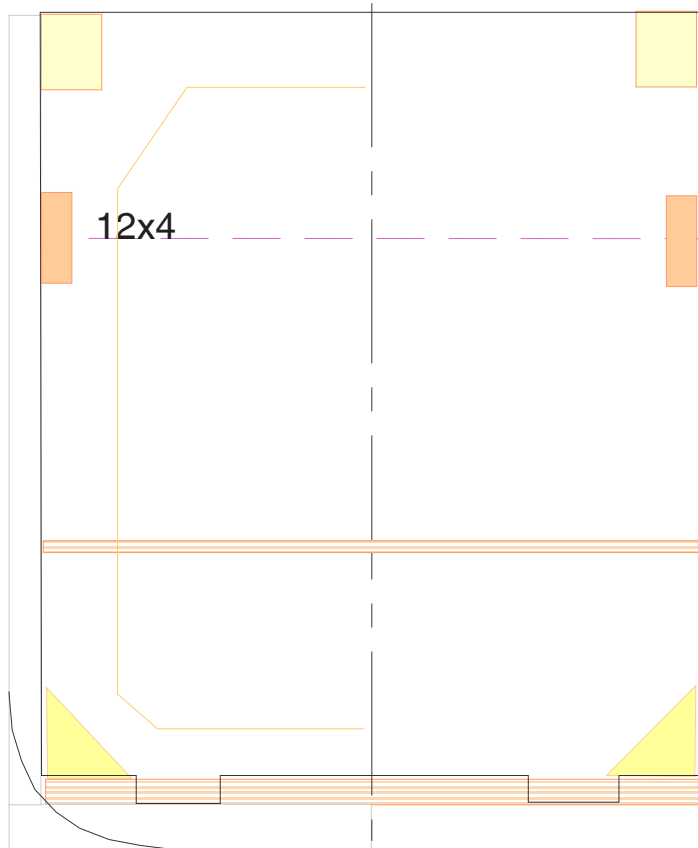


фанера 3мм  
2слоя на ЭС

Отверстие под тягу от РМ

F3

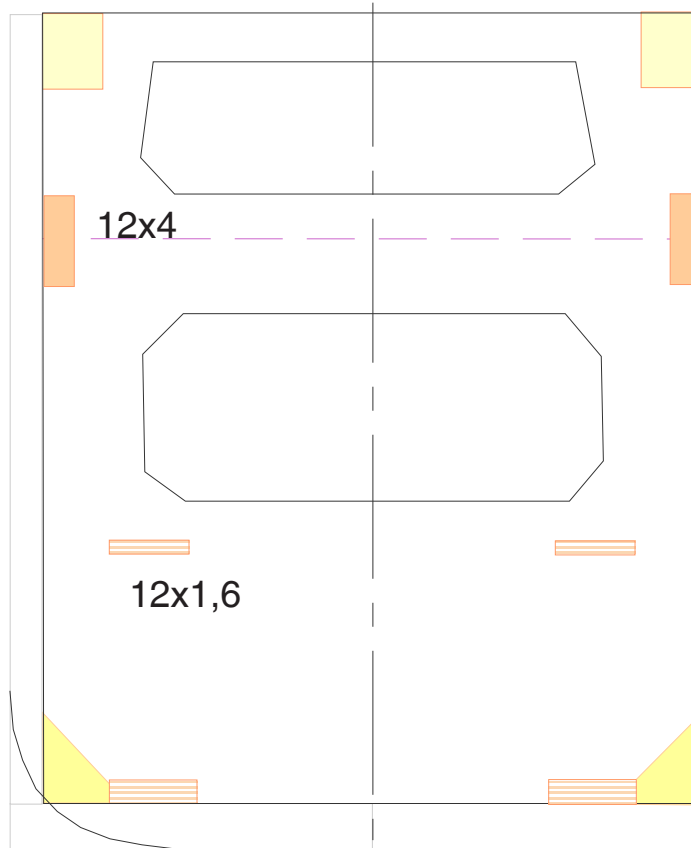
87



фанера 3мм

F4

87

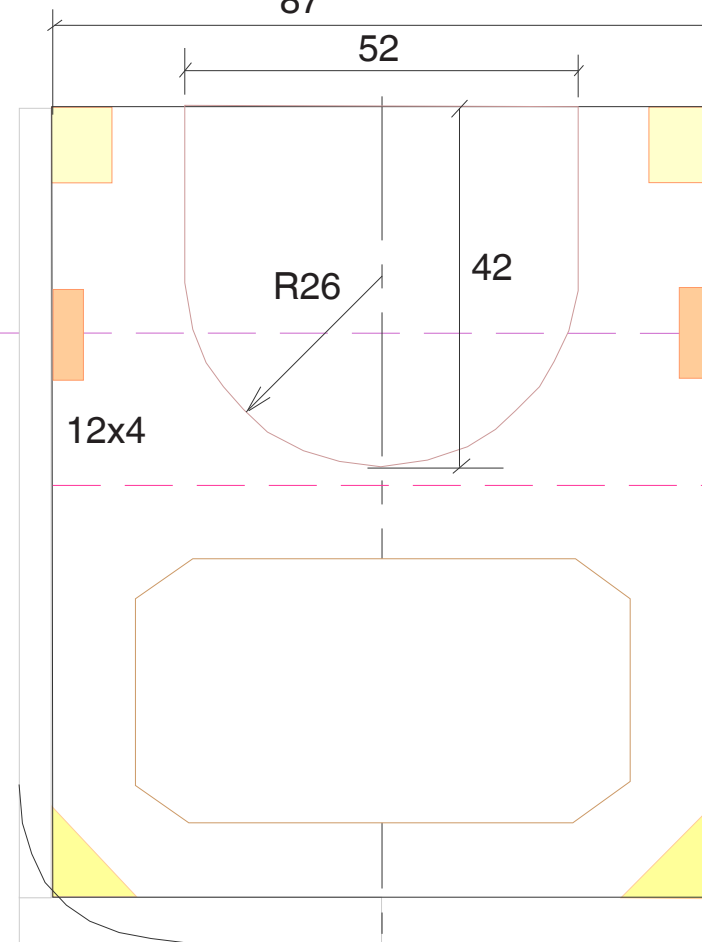


фанера 3мм  
2слоя на ЭС

F5

87

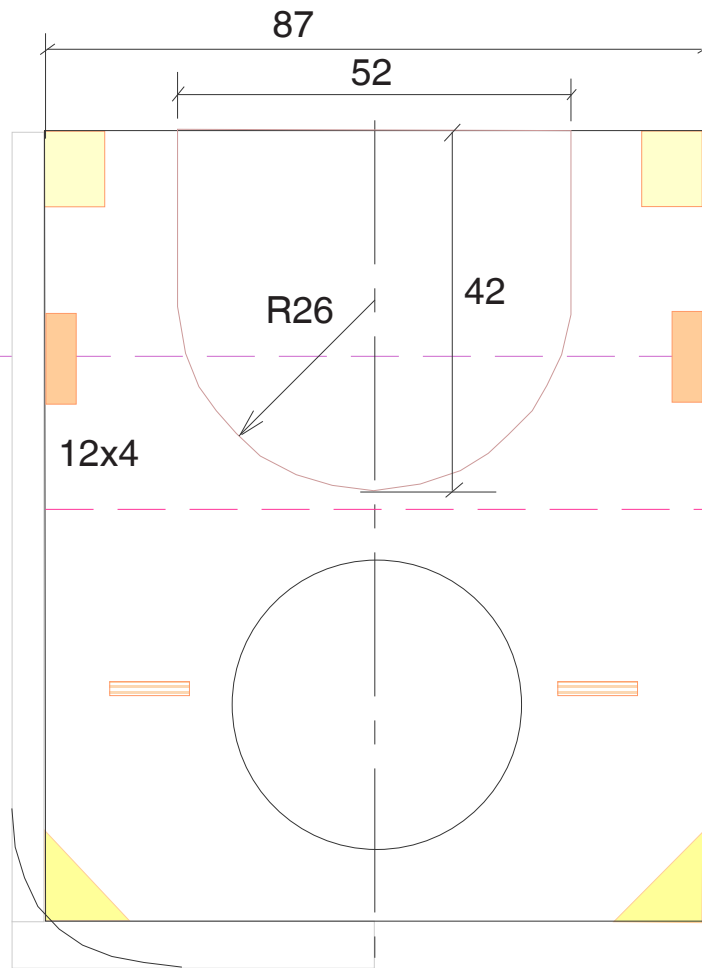
52



фанера 1,5мм

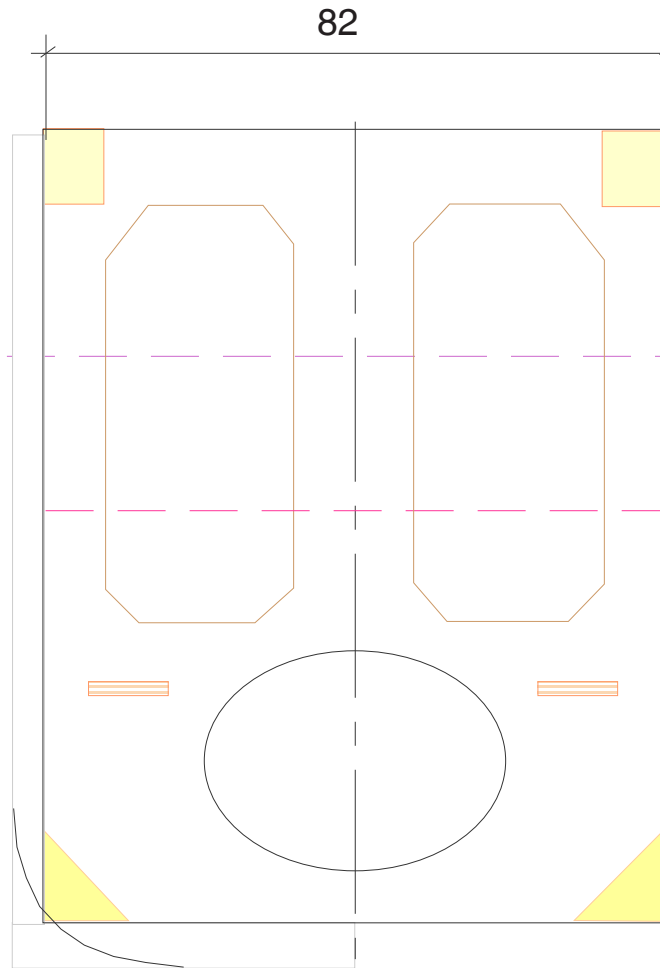


F6



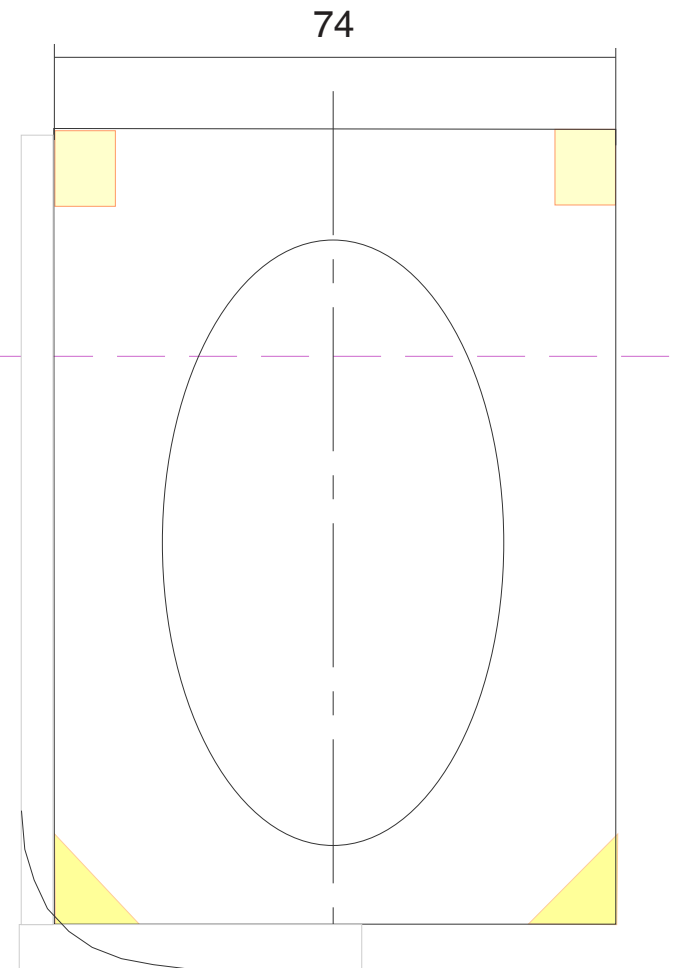
фанера 3мм

F7



фанера 1мм  
бальза 3мм

F8

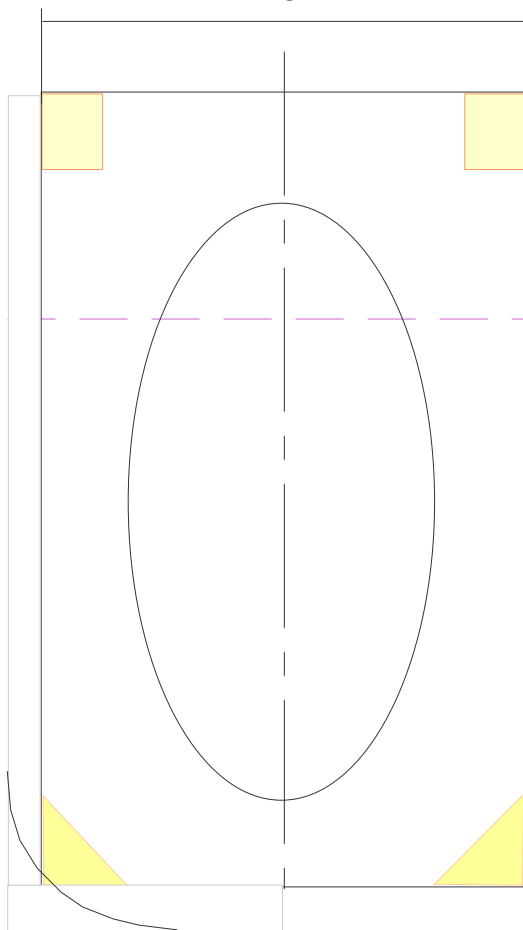


бальза 4мм



F9

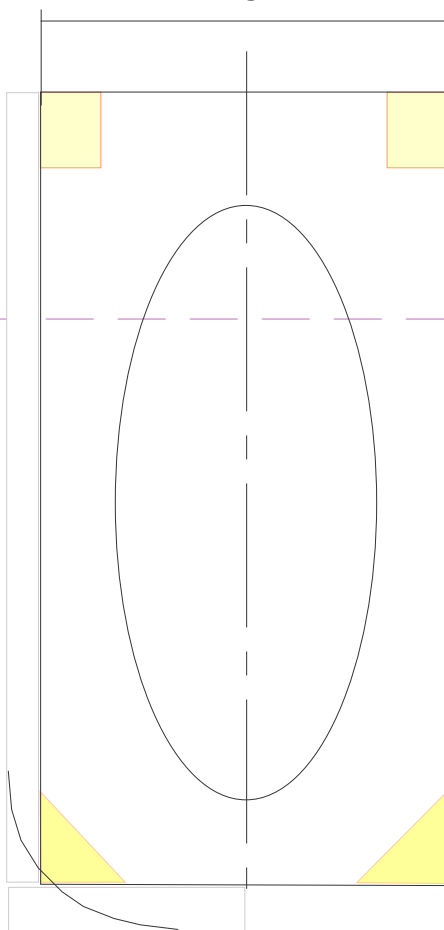
64



бальза 4мм

F10

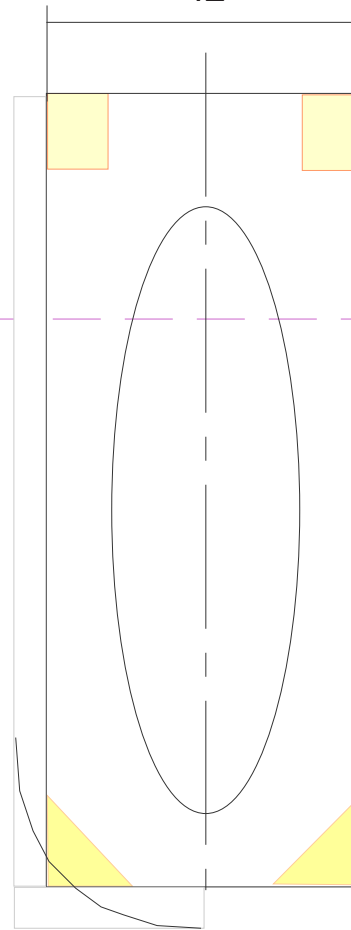
54



бальза 4мм

F11

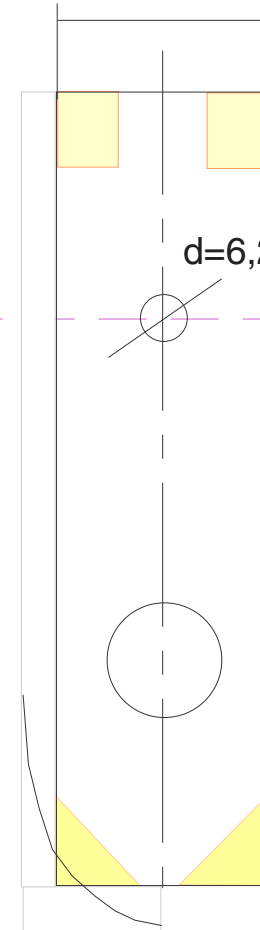
42



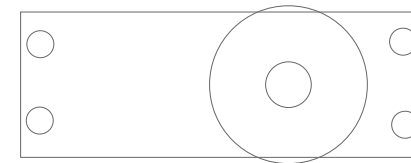
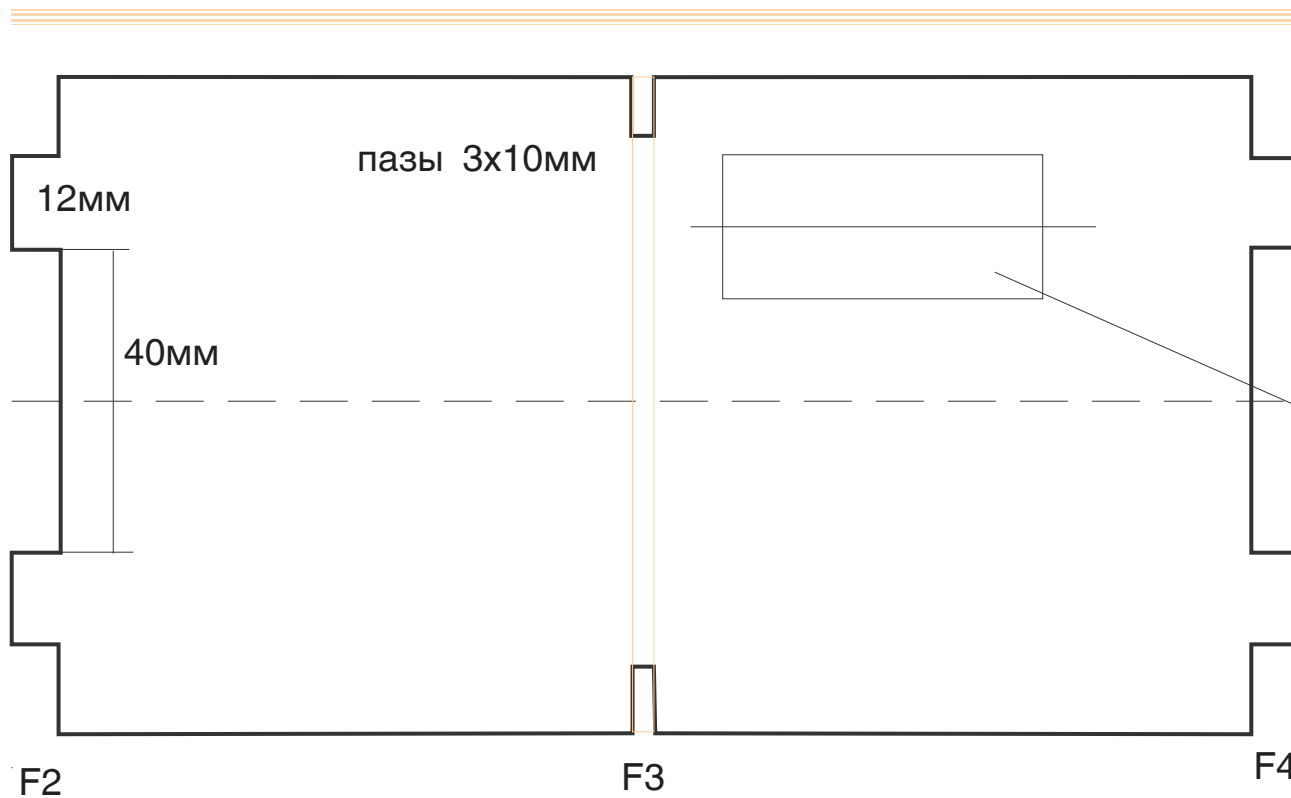
бальза 4мм

F12

28



фанера 2мм



Фанера 2мм

Место под  
сервомашинку  
Уточнить