

КОСМОДРОМ - Электронные компоненты для разработки и производства. Внимание! Возможны изменения в номенклатуре. Возможны

Главная

О компании

...Продукция...

Производители

КАТАЛОГ

Контактные телефоны

Tel.: 8 (057) 755 48 27

Tel.: 8 (057) 750 999 3

Tel.: 8 (057) 756 45 05

Склад обновлен 2 марта 2009

Поиск

Оформить заказ ...

ATMEL

International Rectifier

MAXIM

Texas Instruments

Mean Well

Motien

RECOM

Chinfa

PHILIPS

DALLAS

SEMIKRON

Analog Devices

Bright LED

King Bright

BESTAR

WAN JIA

National Semiconductor

HoneyWell

WAVECOM

Sumida

Hitachi-AIC

Winstar

ST

ИНВЕРТОР

12В - 220В

600 Ватт

Вакансия...

Электронные компоненты для разработки и производства. Харьков, Украина

Контроллер системы ЧПУ



- Аппаратная конфигурация:
- Встроенный источник-преобразователь +5В;
 - Разъемы типа HU-WH-2.5-5 для подключения 4-х драйверов ШД;
 - Схема снижения тока двигателя при простое более 2х сек. (лог 0);
 - Штыревые разъемы для подключения 4-х концевых выключателей осей станка (HOME Axis1, Axis2, Axis3, Axis4);
 - Два реле 10А/220В для управления дополнительными устройствами (шпинделя, насоса охлаждающей жидкости или электровентилятора).

смотри также [[Контроллеры шаговых двигателей](#)]

Контроллер предназначен для создания электронной системы управления станком ЧПУ на базе IBM PC. Контроллер совместим практически с любым программным обеспечением (KCam4, Master5, Ninos, Mach1, Mach2, JalaCNC, TurboCNC и другими, работающими с LPT портом). Контроллер позволяет управлять максимум 4-мя осями станка и имеет 2 управляемых реле для подключения внешних высоковольтных сильноточных нагрузок через клеммные разъемы. Контроллер обеспечивает полную гальваническую развязку между портом PC и электронным оборудованием станка, для предотвращения выхода из строя PC. Подключение драйверов ШД осуществляется через разъемы тапа HU-2.5-5.



Назначение входных контактов

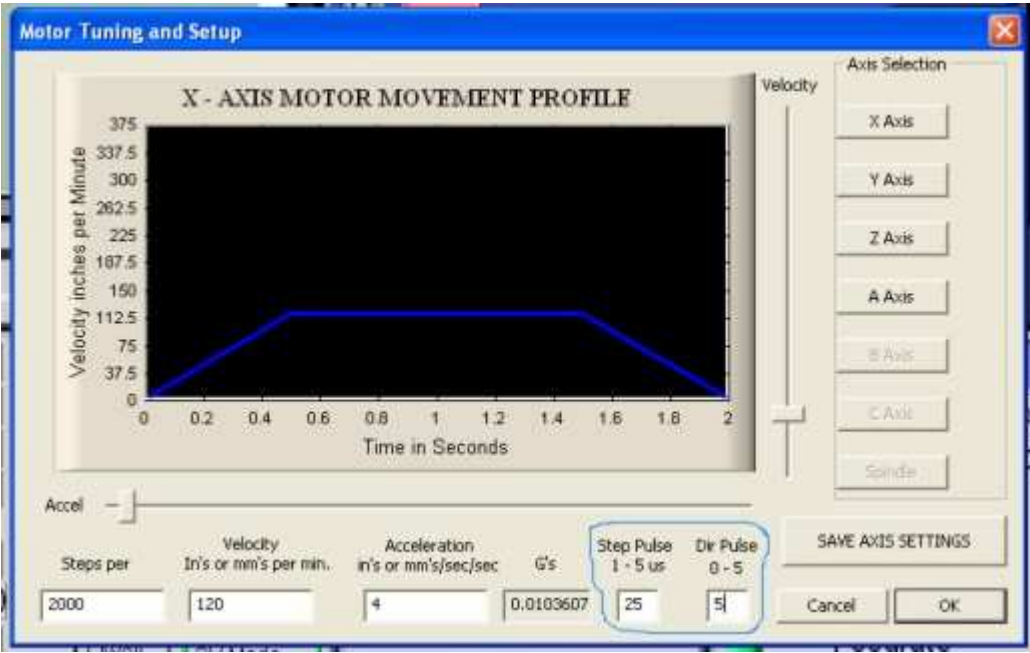
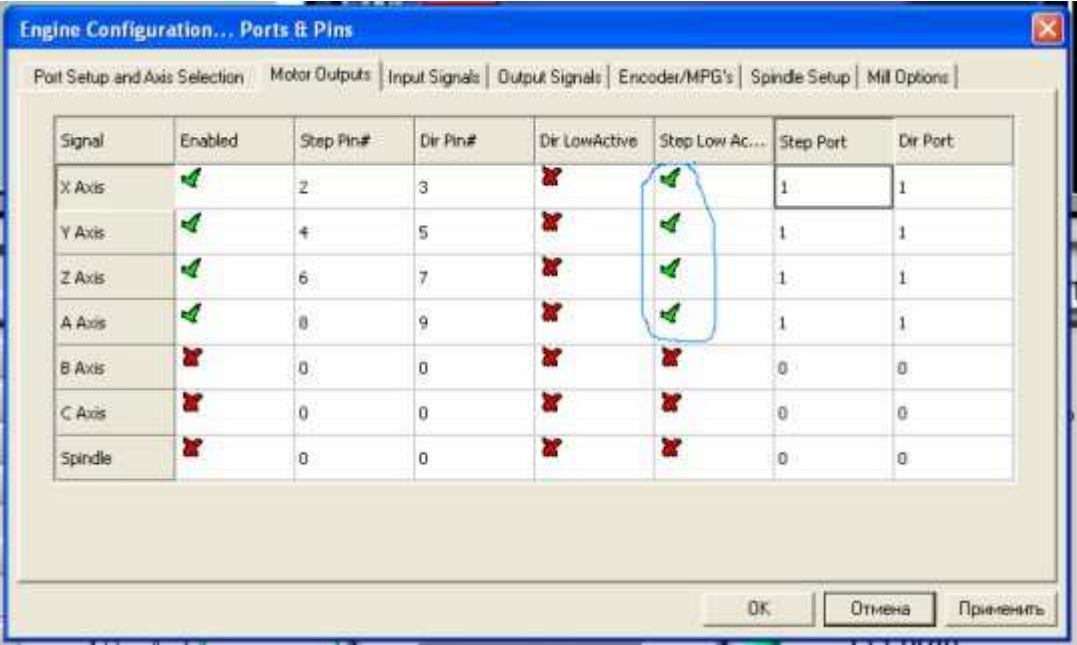
Номер контакта	Сигнал
1	Реле 1
2	STEP X
3	DIR X
4	STEP Y
5	DIR Y
6	STEP Z
7	DIR Z
8	STEP A
9	DIR A
10	Вход 1
11	Вход 2
12	Вход 3
13	Вход 4
14	Реле 2

Назначение выходных контактов

Номер контакта	Сигнал
1	GND
2	+5V
3	STEP
4	DIR
5	VREF

Плата питается постоянным напряжением 12 – 35 вольт. Напряжение 5 В, формируемое на плате может понадобиться для запитки некоторых драйверов. Если Ваш драйвер поддерживает режим снижения рабочего тока в момент простоя (например TA8435), соедините вывод 5 (VREF) с соотв. выводом драйвера. При настройке программного обеспечения рекомендуется установить ширину шаговых импульсов 20-25 мкСек и поставить инверсию сигнала (для программы MACH 2(3) эти настройки находятся в меню Port and Pins и Motor tuning).

- Скачать
- монтажная плата
 - схема



Электронные компоненты для разработки и производства. Харьков, Украина, Космодром



**КУДА УХОДЯТ
ПАРТНЕРЫ АХМЕТОВА**

РЕЙТИНГ 3373855
mail.ru 5114 857

TOP 2356140
elec.ru 5612 699

FREEhost.com.ua 865 | 5322