

MAROO romboglider

- ребра жесткости, направляющие, усилители и лонжероны
- клей
- механизация

элеватор - закрылки щелевого типа зазор 1 мм
профиль спойлерный

$\Delta 1,5 - 2^\circ$

$\Delta 3^\circ$

Flow Field
Cambered Plate 5% / f = 0% @ 1%

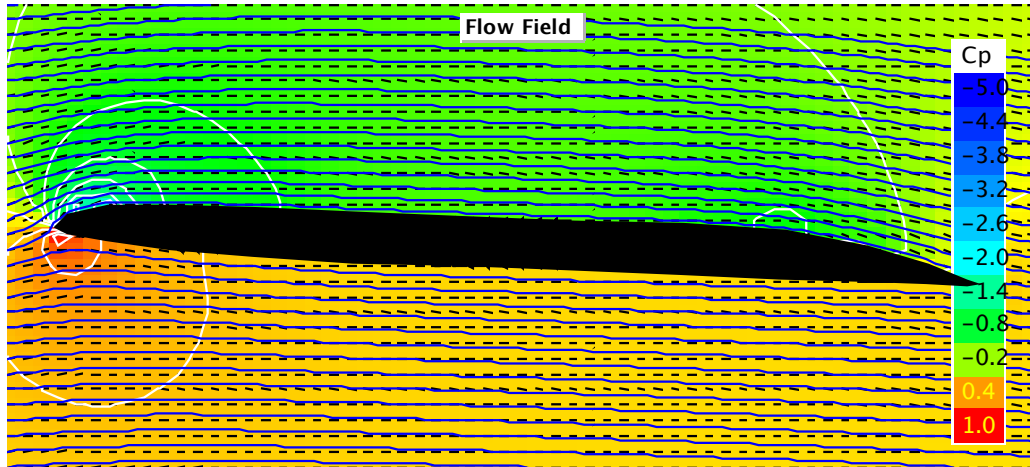
9/26/11 / 3:14 AM

Flow Field
Cambered Plate 5% / f = 0% @ 1%

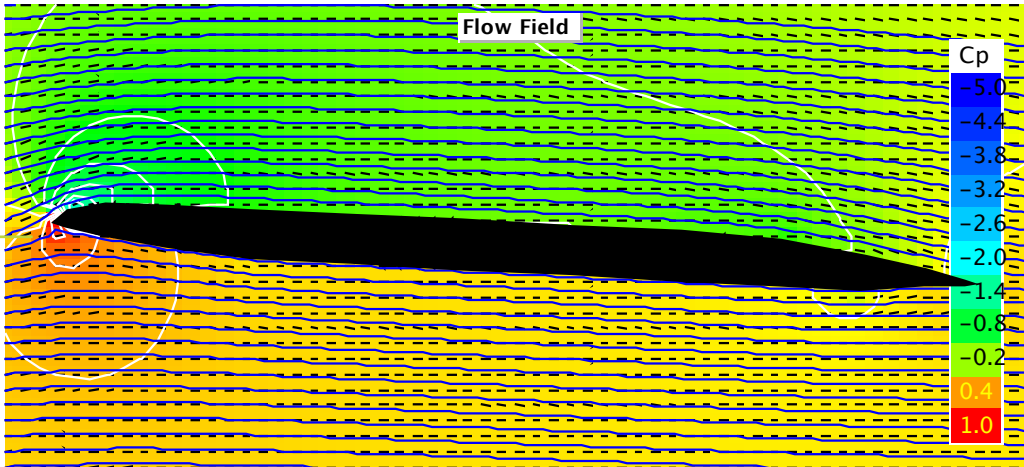
9/26/11 / 3:07 AM

Angle of Attack:0°

Angle of Attack:0°



задние крылья
профиль ЦАГИ - образный
с задним спойлом



передние крылья
профиль ЦАГИ - образный

переднее крыло

1/1 корень

1/2 ср часть

заднее крыло

1/1 корень

1/2 ср часть

3/4 законцовка

размеры(мм):

размах - 1400
общая длина - 950
переднее крыло - 720 по хорде
заднее крыло - 740 по хорде
винглеты - 120 (высота)
элероны - 250/ 65
элеватор - 350 / 150
руль - 150 / 70
киль -

углы установки:

переднее крыло - 4 у корня 4 на законцовке
заднее крыло - 2 у корня 1 на законцовке (крутка)

углы установки поверхностей:

переднее крыло - 4 у корня 4 на законцовке
заднее крыло - 1,5-2 у корня 1 на законцовке (крутка)

вес:

мотор + карбон + моторама - 450 гр
оснастка, провода, ECS, механизация, аккумулятор - 750 гр
Итого общий полетный вес 750 гр. вместе с аккумулятором
2400 Ah